

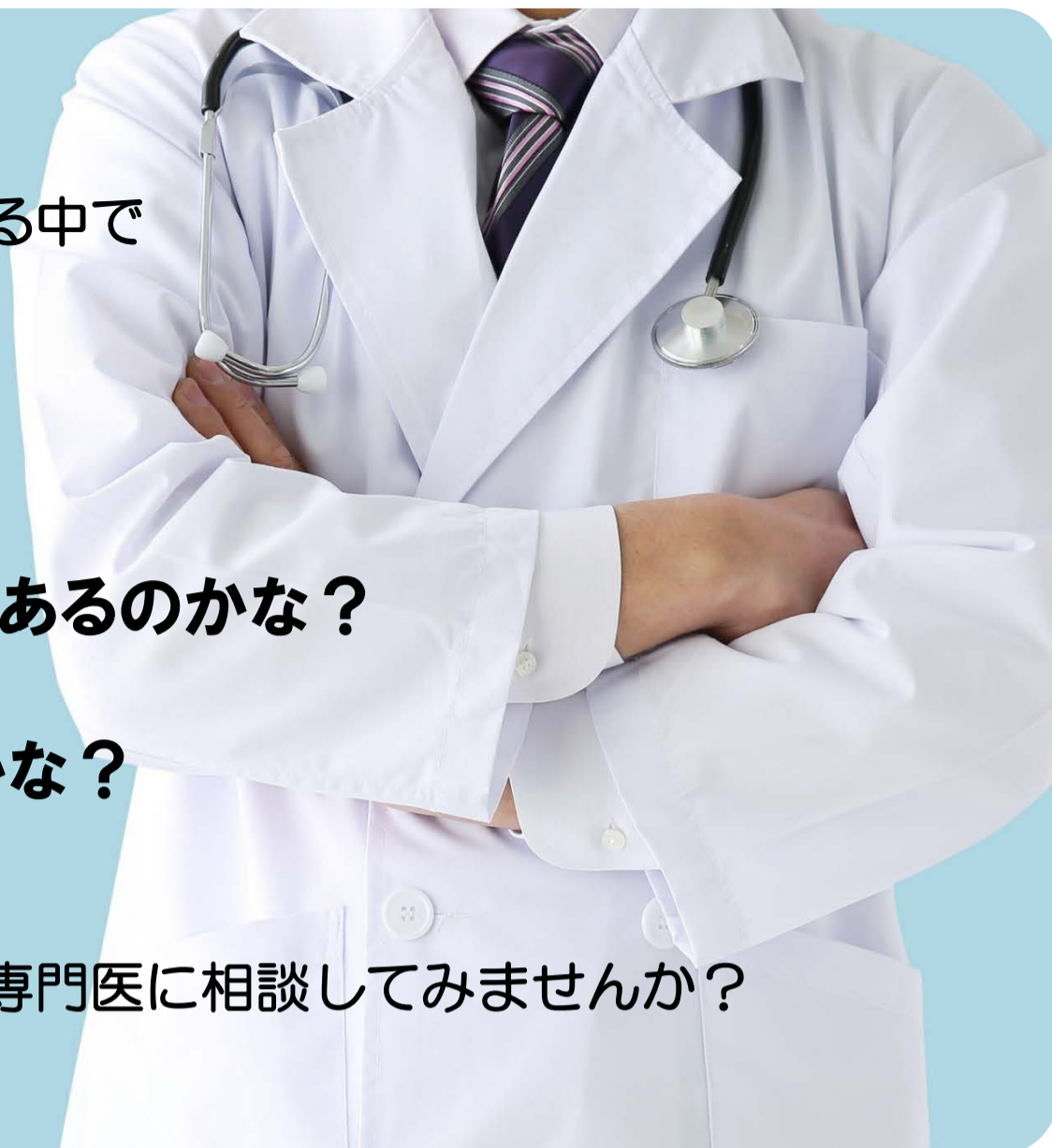
アレルギー疾患の治療をする中で

どうしたらいいだろう？

他の見方があるのかな？

この治療であってるのかな？

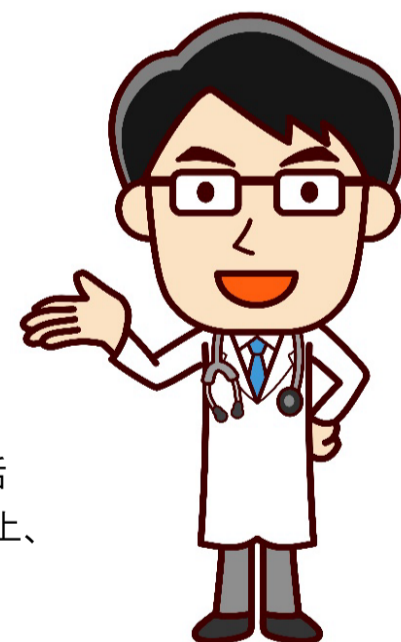
その悩み、中心拠点病院の専門医に相談してみませんか？



アレルギー拠点病院の医師を対象とした アレルギー疾患に対する医療相談を始めました。

- ☑ オンライン診療サイトを利用し、先生方の疑問に
中心拠点病院(相模原病院)の医師が直接お答えいたします。
- ☑ ご納得いただくまで、何度でもご相談に応じます。
- ☑ 相談は無料にて対応いたします。お気軽にどうぞ。

オンライン診療アプリ「CLINICS」を利用し、オンライン上で直接ご相談に応じるため、メールや電話よりも詳細に情報交換ができます。なお、1回の相談では解決しない場合は、担当医師と相談の上、再予約していただくことも可能です。また相談料金はいただきません。お気軽にご利用ください。



お問合せ先 アレルギー疾患医療中心拠点病院事務局

E-mail 222-allergykyoten@mail.hosp.go.jp

tel: 042-742-8311 (内線2533) fax: 042-742-7990

※当事業は(独)国立病院機構 相模原病院にて行っております。

相模原病院は「アレルギー疾患対策基本法」に基づき、厚生労働省よりアレルギー中心拠点病院として指定され、アレルギー疾患医療診断等支援事業の一貫として当事業を行っております。