

みみ

耳よい

# メール

国立病院機構 相模原病院 広報誌  
令和6年6月11日号  
発行：国立病院機構 相模原病院  
発行責任者：安達 献  
住所：相模原市南区桜台18-1  
電話：042-742-8311 (代表)  
F A X：042-742-5314

## 新MRI導入特集号

第90号



## 第90号 目次

- ◆放射線科「3T(テスラ)MRI」の導入：2023年3月より3T MRIを導入しました！…………… 1
- ◆3.0T-MRI装置のご紹介…………… 3
- ◆がんサロン「クローバー」の紹介…………… 5
- 連載** 近隣保険薬局紹介コーナー  
「コクミン薬局相模原南台店・相模原店」様 …… 6
- 連載** 近隣協力医療施設の紹介コーナー  
「相模原みなみ整形外科 座間相武台前院」様 …… 7



SAGAMIHARA  
NATIONAL  
HOSPITAL

私たちは患者の皆さまの  
人権を尊重し、  
十分な説明と同意に基づ  
き親切で心こもった医  
療を提供します。

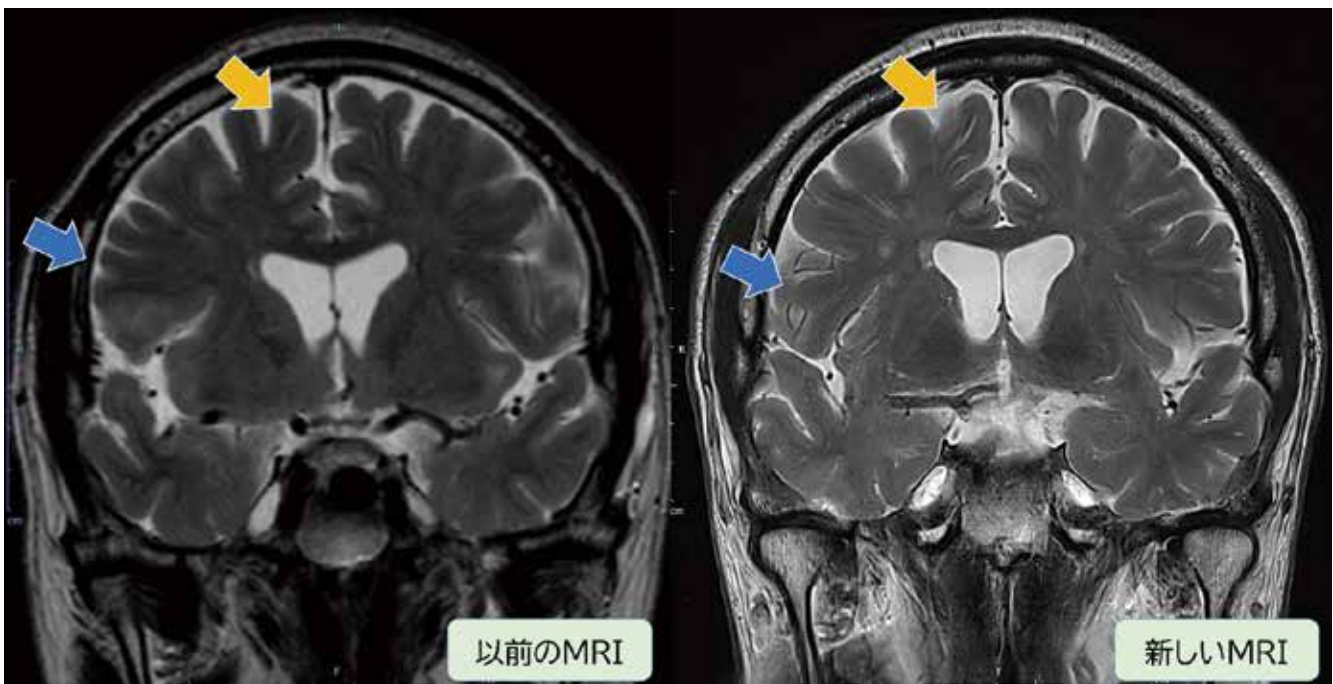
## 放射線科「3T (テスラ) MRIの導入：2023年3月より3T MRIを導入しました!

放射線科部長 瀧川 政和

MRIとは磁気共鳴画像撮影法のことです。正式には「Magnetic (磁気) Resonance (共鳴) Imaging (画像)」といいます。

大きなトンネル型の装置に強力な磁場を発生させて、ある周波数の電波を照射すると、体中の水素原子が移動します。一定時間経ってから照射を止めると、体内の水や脂肪など、電波によって移動していた組織が元の位置に戻ろうとします。この時の病気の組織細胞と正常組織細胞の違いを画像化して、異常を発見するのがMRI検査です。今までは1.5TMRIを2台で検査

を行っていましたが、17年使用したMRIを新しく3T MRIに更新し、1.5T MRIと3T MRI、1台ずつで検査を行っていくことになりました。今、多く普及しているMRI装置は1.5Tという磁力の強さなのですが、3TMRIは1.5Tの2倍の磁力を出すことができるので1.5T MRIに比べて高画質な画像を撮ることができます。画像が高画質で精密だと、細い神経や血管など、1.5TMRIでは、ぼんやりとしか映っていなかった病気も3T MRIでは、より明瞭にみえることで小さな病変を見つけやすくなります。同じ患者



(図) 同じ患者さんの脳のMRI：右側の新しいMRIの画像は、以前のMRIより細い血管が見えています (青矢印)

さんの脳の画像を比べると新しいMRIの方が細かいところまで見えていることがわかります。

また、以前のMRIは17年使用していたため、老朽化し、AI技術などの最新の装備ができておりませんでした。今回導入したMRIは最新の画像処理が可能で、今までは撮像できなかった領域の検査も行うことができるようになりました。また画像処理のスピードが速くなり、一度あたりの撮像時間が短く以前のMRIより息を止める時間が短くなりました。検査中の騒音も以前の機器よりは、ずいぶん改善し、患者さんのご負担も軽減されているのではないかと考えます。ただ、磁力の強さが増えるため、体内金属のある方などでは、3T MRIでは画像への金属の影響が大きくなってしまふことがあり、1.5Tの方が画質を低下させず、安全に検査を施行することができます。また、MRI対応といわれているペースメーカーを挿入されている方でも3Tの高磁場では検査ができない場合が多いです。それぞれの装置の特性を生かし、患者さんの病状を踏まえて、適切な検査を行えるようにしています。

放射線科では、当院で保有する大型検査機器（SPECT・CT装置，CT装置，MRI装置・放射線治療装置など）の共同利用を積極的に行っています。画像検査目的のご依頼ですと、従来は、検査予約のための受診，検査，結果を聞くための受診と、患者さまには3回当院に来院していただく必要がありました。しかし現在は、地域の先生方（かかりつけ医）と連携を深め、直接かかりつけ医の先生にご依頼時に検査日のご予約をしていただき、検査日に検査後約1時間で画像結果と画像診断レポートを患者さまにお渡

ししています。さらに当院では『さがみサクラネット』というインターネットでのネットワークシステムを導入しており、近隣の医療施設や薬局などとオンラインでの連携を推進しております。すでに約190の施設とオンラインで連携しています。かかりつけの先生からオンラインでご予約いただいた場合、検査後すぐにオンラインでかかりつけ医の先生方と結果を共有することが可能です。患者さんが検査結果を持って受診する前に、かかりつけ医の先生が、いち早く画像所見を知ることができ大変ご好評をいただいております。画像結果のほか、連携に必要な臨床情報もオンライン共有する取り組みも行っており、画像診断の枠を超え地域医療に貢献できればと考えております。

これからも患者さまが安心して画像検査を受けられるよう、スタッフ一同、努力してまいりますので、今後ともよろしくお願ひします。

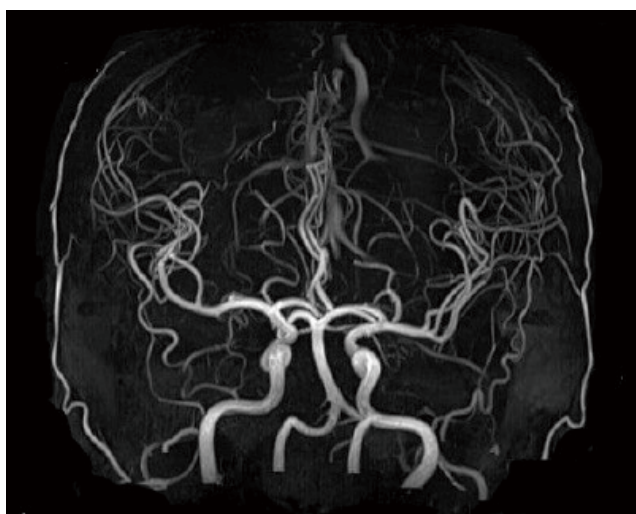




### 3.0T-MRI装置のご紹介

診療放射線技師長 小松崎 篤

当院ではこれまで1.5T-MRI装置2台体制で検査を行ってきましたが、1台をSIEMENS社製3.0T-MRI MAGNETOM Vidaへ更新しました。この度、令和6年3月21日より、3.0T-MRI装置1台と1.5T-MRI装置1台の2台体制で検査を行っております。検査内容に沿い、放射線科医師の判断により装置を使い分けて運用しています。

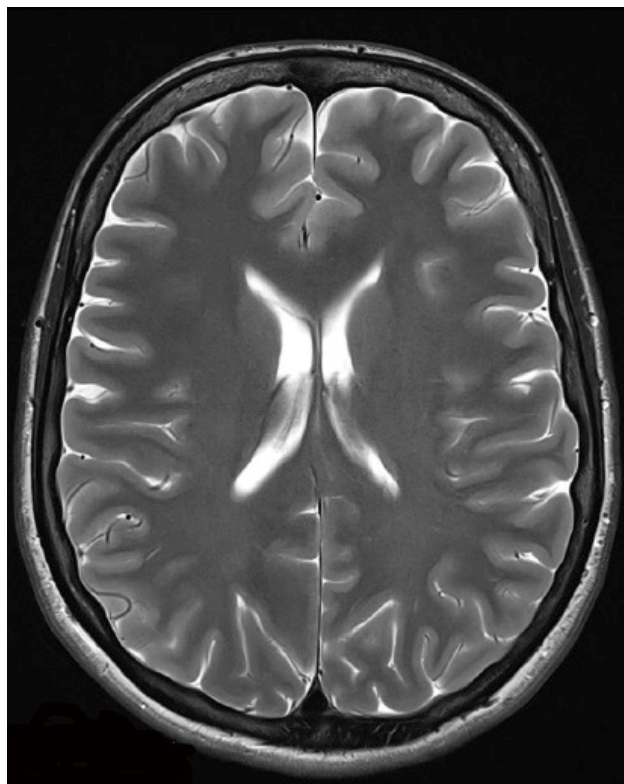


MRA

この新しい3.0T-MRI装置MAGNETOM Vidaの特徴についてご紹介いたします。

まず、ガントリー開口部のポア径（体が入る筒状の部分の広さ）が大きくなりました。旧装置では60cm径だったものが本装置では70cm径となり、これまでより10cm広がっています。狭くて圧迫感が強い印象のMRI装置ですが、目の前の空間はかなり広がったように感じられ、より開放的な検査環境で患者さんの圧迫感は軽減され、楽な体位で安心して検査を受けていただけるようになりました。

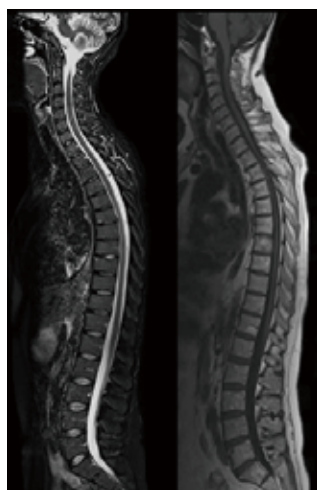
また、Quiet Suiteという静音撮像技術が搭載されています。高画質を担保しながらも従来の装置より70%程度に検査時の音を抑えるこ



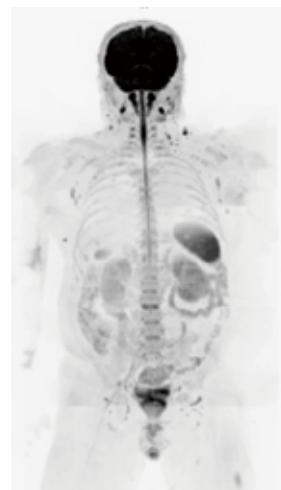
頭部T2

とができるものです。患者さんの心理的負担を軽減し、大きな音による体動のリスクや、小児等の検査中止のリスク低減にも有効です。

そして、人工知能のAI技術が搭載されており、様々な場面で利用されています。一番活用されるところでは、Deep Resolveという技術を使

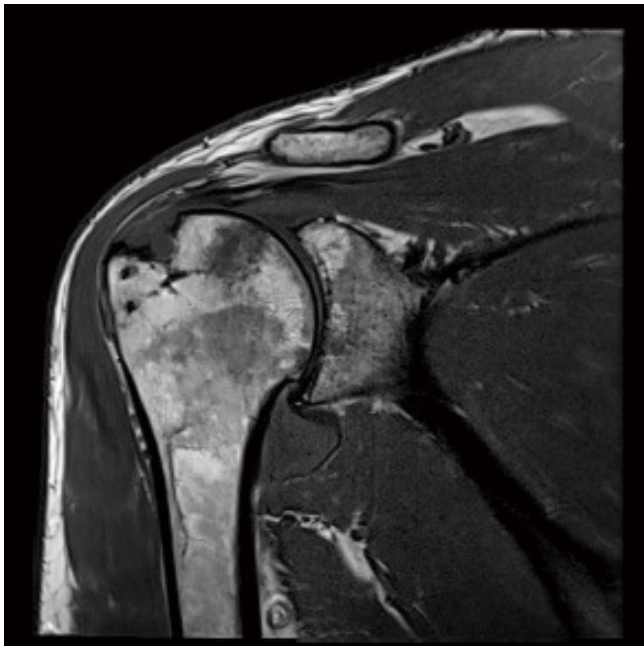


脊椎



DWIBS

った画像再構成です。幅広い箇所から局所的な箇所までのノイズに対応し、高精細な画像を高速で撮像することが可能となります。このことから、患者さんはこれまでより短い時間で高画質・高品質な検査を受けることができます。



肩

体動補正のためのBLADEという技術も搭載されています。これは体動を抑えることができない患者さん(小児や高齢者)に有効な技術です。頭部だけでなく、各関節や腹部などへの応用も可能です。静音技術との併用も可能のため、小児の検査などで、体動の影響を抑えつつ、検査時の音を抑えることもできます。検査環境と画質の改善を両立できる技術です。

腹部などの撮像時に体の上に載せる表面コイルは、とても軽くなりました。従来のものより半分程度の重さの1.1kgとなっています。さらに、Bio Matrixという技術により、寝台に寝るだけで呼吸による臓器の動きや心臓の拍動を認識し、これまで必要だった呼吸ベルトやECG電極をつけなくても同期撮像が可能となりました。

これにより短い時間でセッティングを行う事ができ、検査中の息止め時間も短くすることができます。そのため検査時間の短縮が可能となります。

この他にも、患者さんに快適で優しい環境での検査を受けていただくための様々な技術を搭載しています。心臓MRIや乳腺MRI、MRCP、全身検査のDWIBSや、MRIエラストグラフィなどの検査も可能となっております。

医療被ばくの管理が問われる昨今、被ばくの心配がないMRI検査に対するニーズは年々高まっています。放射線科では、患者さんに安心して検査を受けていただける環境作りや、最新の撮像技術と知識の向上に努め、スタッフ一同、日々研鑽に努めてまいります。



明るくなった検査室内

2024年度

## がんサロン「クローバー」予定表



～がんサロンとは・・・～

がん患者さんやご家族の方が集まり、  
病気のことや生活のことなど思いを語りあう場です。

参加  
無料予約  
必要

開催日	テーマ	担当
5/22(水)	1部:がんと体重減少 2部:フリートーク	管理栄養士
7/24(水)	1部:防がんMAPってなあに? 2部:フリートーク	緩和ケア センター長
9/25(水)	1部:快適なストーマ生活のために 2部:フリートーク	皮膚・排泄ケア 認定看護師
11/27(水)	1部:抗がん剤治療に伴う外見のケア 2部:フリートーク	がん化学療法 看護認定看護師
1/22(水)	1部:知ってほしい、緩和ケア 2部:フリートーク	緩和ケア 認定看護師
3/26(水) ※ご家族向け	1部:「患者さんを理解し支える」 2部:フリートーク	心理療法士

※内容に変更がある場合もございます

※感染対策のため、予約制とさせていただきます。

日程はホームページや院内掲示などで案内いたします。

【開催時間】 1部:13:00～13:45 2部:14:00～15:00(途中退室は可能です)

【場所】 管理棟2階 がんサロンルーム「クローバー」

【対象】がん患者さん、ご家族の皆さん(当院への入通院は問いません)

【申し込み先】 下記の電話番号までお願いします。(前日まで申し込み受付します)

○ご予約・お問い合わせ先○

国立病院機構相模原病院 がん相談支援センター  
042-742-8311 (代表) (月～金曜日 8:30～16:45)

※参加にあたり、ご不明な点や心配な点がございましたら、お気軽にお問合せください



**連載**

**近隣保険薬局紹介コーナー**

**コクミン薬局相模原南台店・相模原店 様**



こんにちは。コクミン薬局 相模原南台店・相模原店です。

どちらの店舗も相模原病院さんから小田急相模原駅に向かうサウザンロードの始まりにあります。

経営母体は株式会社コクミンです。ウエルシアホールディングスのグループ会社になります。

コクミン薬局という名称は老若男女問わず、どんなひとからも親しみを持ってもらえるように名づけられています。

「国民の美と健康に奉仕する」という企業理念を掲げ、従業員一人ひとりが自分らしい健やかさを体現し、お客様や社会に健やかな暮らしを提供できる企業を目指しています。

神奈川県ではドラッグストア併設店を合わせて6店舗、関東では20店舗で薬局を展開しています。

相模原病院さんの処方せんが主ですが、全国どちらの処方せんも受け付けております。紙だけでなく電子処方せんも受け付けております。オンライン資格確認やマイナンバー受付も行っています。

ビデオ通話によるオンライン服薬指導や服用開始後のフォローアップにも注力し、お客様に寄り添い、適切な治療を続けていただくことに努めています。

フォローアップはお電話だけでなく、スマートフォンのLINEやメッセージのアプリを用い

て、体調にお変わりがないか、またお薬に対する不明点や疑問点はないかをお伺いしています。

ここでLINEを用いてできることを紹介します。LINEで簡単処方せん予約ができて、待ち時間の短縮ができます。

LINEで副作用や使い方などの薬剤師によるアフターフォローがあって安心できます。

また在宅や健康相談も随時承っておりますので、お気軽にご相談ください。

地域の、皆様の、かかりつけ薬局としてぜひご利用ください。

**【コクミン薬局 相模原南台店】**

営業時間

月～金 AM8:30～PM6:00

土 AM9:00～PM1:00/PM2:00～PM6:00

定休日 日曜日、祝日、年末年始

電話：042-740-5167

住所：〒252-0314

神奈川県相模原市南区南台6-8-17

**【コクミン薬局 相模原店】**

営業時間

月～金 AM8:30～PM6:00

土 AM9:00～AM12:00/PM1:00～PM6:00

定休日 日曜日、祝日、年末年始

電話：042-742-0247

住所：〒252-0321

神奈川県相模原市南区相模台1-1-3

連載

近隣協力医療施設の紹介コーナー



相武台  
「相模原みなみ整形外科  
座間相武台前院」  
院長  
井澤 敏明 先生

令和6年3月に小田急線相武台前駅近くに開業させて頂いた相模原みなみ整形外科 座間相武台前院、院長の井澤敏明と申します。

クリニックは相武台前駅北口を出て徒歩ですが、ニーレンクリニック様のあるビルの2階にあります。エレベーターがあり、また小田急OX駐車場と提携しているので、足腰の悪い皆様にも安心してご来院頂いております。

当クリニックでは「思いやりのある優しい医療」を理念に掲げており、「来てよかった」、「ここに来れば安心して相談出来る」と思っただけのよう誠意を持って医療を行わせて頂いております。レントゲン、骨密度測定装置やエコーなどの検査機器、そして一般的な癒す物療機器に加え、治す医療を展開するための3Dシフト干渉波治療器やショックマスター（圧力波治療器）、超音波骨折治療器などを取り入れております。エコーを用いた検査や治療、また特に力を入れている理学療法を中心に、地域の皆様のお力になれるようスタッフ一同、研鑽を重ね努力をしまいたいと考えております。

皆様、今後ともどうぞよろしくお願い申し上げます。



【相模原みなみ整形外科  
座間相武台前院】

診療科: 整形外科、リハビリテーション科

診療時間	月	火	水	木	金	土	日
AM 9:00~12:30	○	○	○	○	○	△	-
PM 2:30~6:30	○	○	○	○	○	△	-

土曜日:AM9:00~PM1:00 PM2:00~PM5:00  
受付開始、終了時間はそれぞれ診療時間の15分前

電話: 046-258-0770

FAX: 046-258-0771

HP: <https://www.sagamihara-minami.com>

住所: 〒252-0011

神奈川県座間市相武台1-35-10

相武台中央企業ビル2階(EVあり)

アクセス:相武台前駅より徒歩1分

